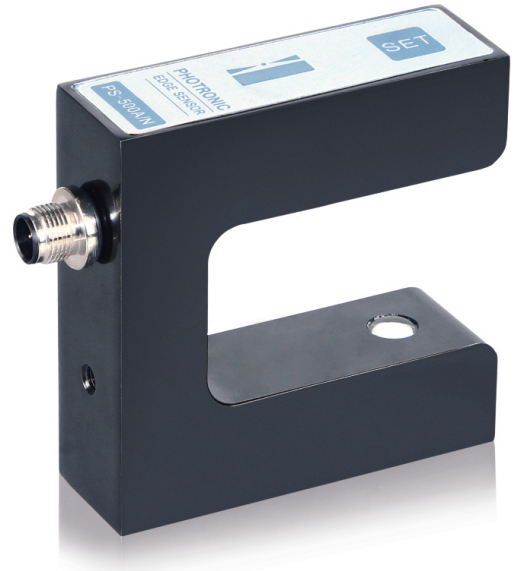


# PS-400S光电传感器使用说明

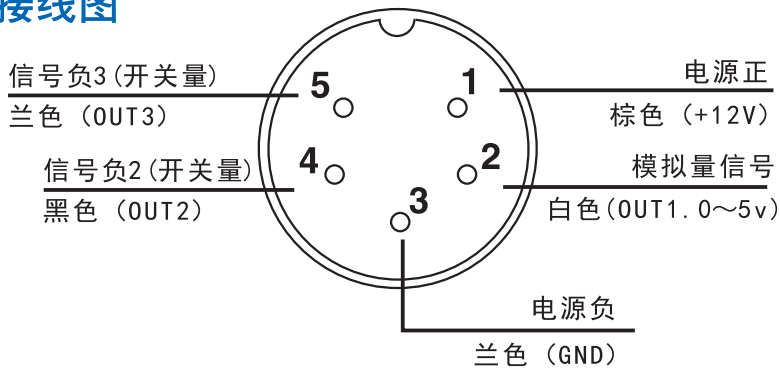
PS-400S光电传感器是基于可见光的对射型纠偏传感器,适用于对卷材的追边应用。

## 技术参数

跟踪方式	对边追踪
电源输入	DC10~30V
输出信号	双路模拟量0~5V双路NPN型开关量
检测范围	8mm(±4mm)
可调精度	±0.02mm
检测方式	光电对射
载波频率/响应频率	100KHz/1KHz
防护等级	IP54
重量	250g
环境	-10~80°C, RH90%以下
外壳材质	铝合金
材料校准	需要



## 接线图

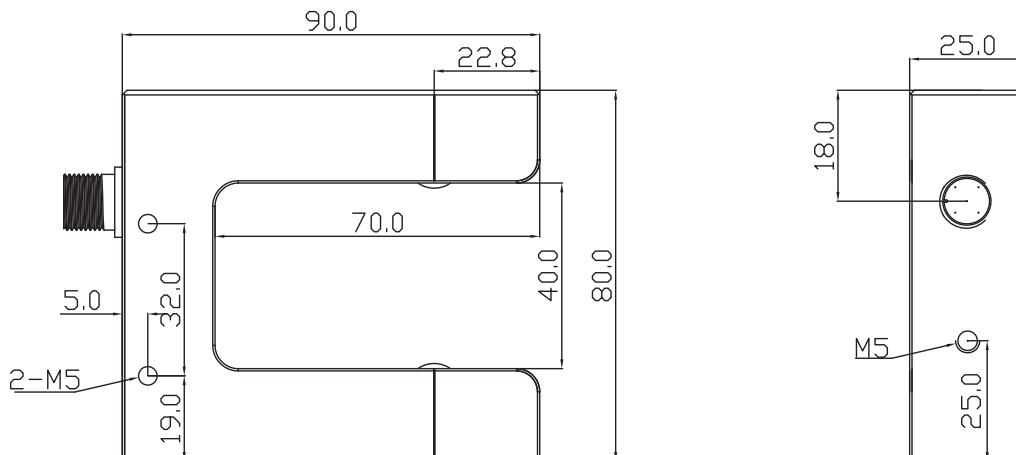


接线详图

## 功能特点

- 支持模拟量/开关量输出
- 适合于不透明、透明薄膜的追边应用
- 可见光对射
- 100K频率载波编码,不受环境光线影响
- 检测范围5mm,检测精度0.02mm
- 高稳定性,高精度

## 外观尺寸 (单位mm)



# PS-400S光电传感器使用说明

## 校准步骤

- 1、长按“SET”键3秒以上，指示灯全部闪烁。
- 2、请把物料移开,短按“SET”键一下，指示灯滚动闪烁后--中间蓝灯闪烁。
- 3、用材料完全遮挡传感器U型对射的光源，然后短按“SET”键一下，等待3秒自动校准材料。
- 4、检查校准情况,将材料移开，没有材料遮挡，一边指示灯全亮，用材料遮挡，另一边指示灯全亮校准成功。

## 为满足不同精度要求，开关量不感带三种状态选择

完成材料校准后会出现黄红灯闪烁

- 1、长按“SET”键7秒直到出现中间蓝灯闪烁（此时状态为0.5mm）。
- 2、短按“SET”键一下，两个黄灯闪烁（此时状态为1.5mm）。
- 3、短按“SET”键一下，两个红灯闪烁（此时状态为3mm）。
- 4、选定以上三种状态之一后，长按SET6秒保存退出，完成。